

2. kontrolna naloga – funkcije

2. letnik, skupina A

1. Kaj je ničla funkcije?

/5

2. Kdaj je funkcija surjektivna?

/5

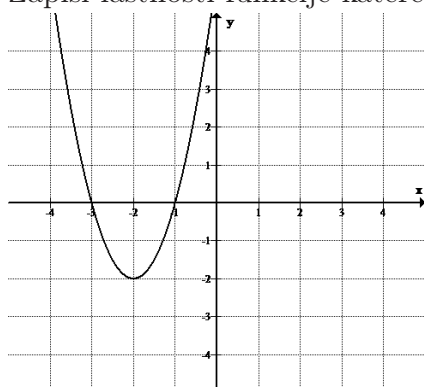
3. Kdaj je funkcija soda/liha?

/5

4. Funkciji $h(x) = \frac{-x+2}{3}$ določi inverzno in nariši grafa obeh v isti koordinatni sistem!

/6

5. Zapiši lastnosti funkcije katere graf je na sliki:



(1) $D_f =$

$Z_f =$

(2) Ničle:

Začetna vrednost:

(3) Omejenost:

(4) Soda/lihost

(5) Naraščanje/padanje:

(6) Surjektivnost:

Injektivnost:

/12

6. Za potenčno funkcijo $g(x) = x^3$ nariši graf in zapiši lastnosti!

/7

2. kontrolna naloga – funkcije

2. letnik, skupina B

1. Kaj je začetna vrednost funkcije?

/5

2. Kdaj je funkcija injektivna?

/5

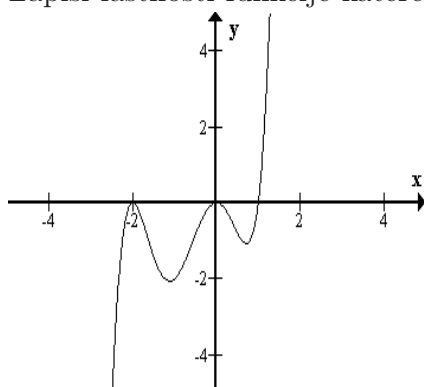
3. Kdaj je funkcija navzdol omejena?

/5

4. Funkciji $h(x) = 2 - \frac{x}{3}$ določi inverzno in nariši grafa obeh v isti koordinatni sistem!

/6

5. Zapiši lastnosti funkcije katere graf je na sliki:



(1) $D_f =$

$Z_f =$

(2) Ničle:

Začetna vrednost:

(3) Omejenost:

(4) Sodost/lihost

(5) Naraščanje/padanje:

(6) Surjektivnost:

Injektivnost:

/12

6. Za potenčno funkcijo $g(x) = x^2$ nariši graf in zapiši lastnosti!

/7